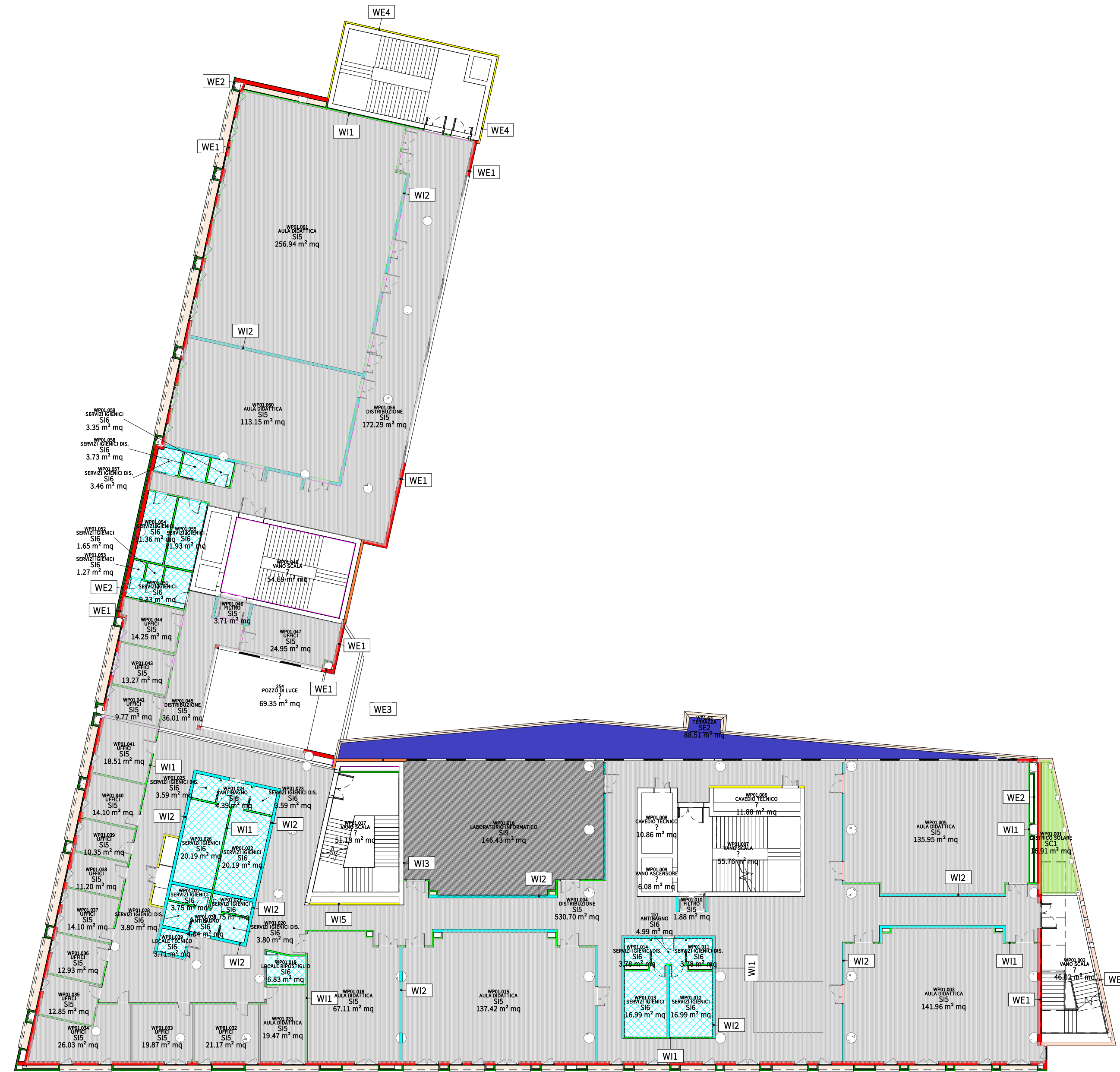


5- PIANO INTERRATO ABACO SOLAI
Scala 1:250



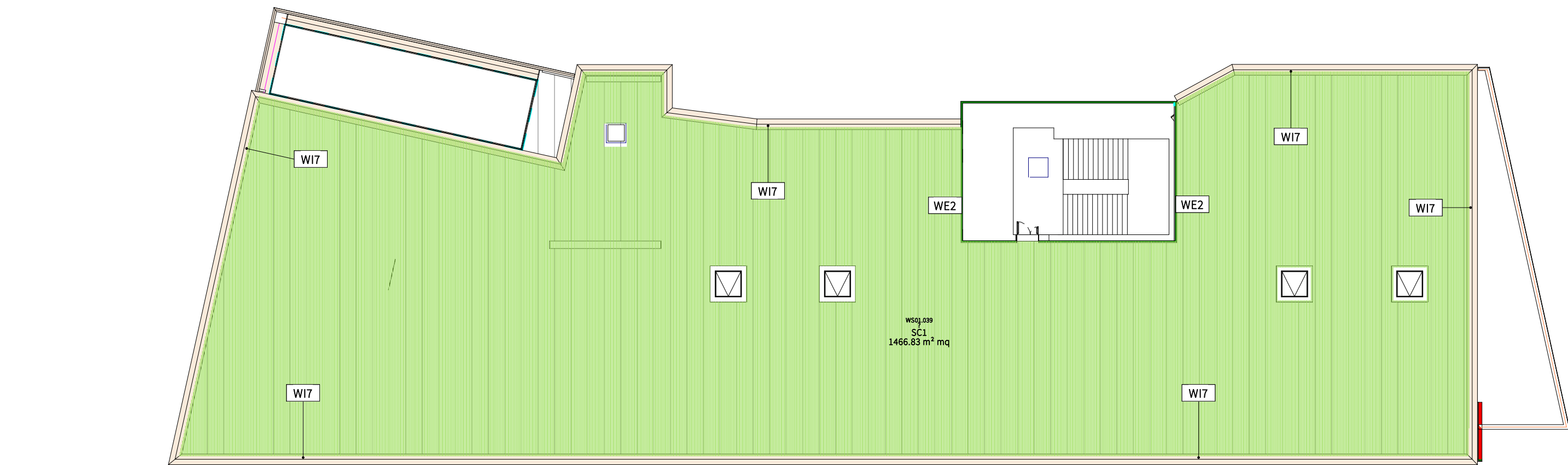
8- PIANO TERRA-ABACO SOLAI E PARETI
Scala 1:250



3- AR_6_WP01_SolaiMuri_S2
Scala 1:250



6- PIANTA P. SECONDO ABACO SOLAI
Scala 1:250



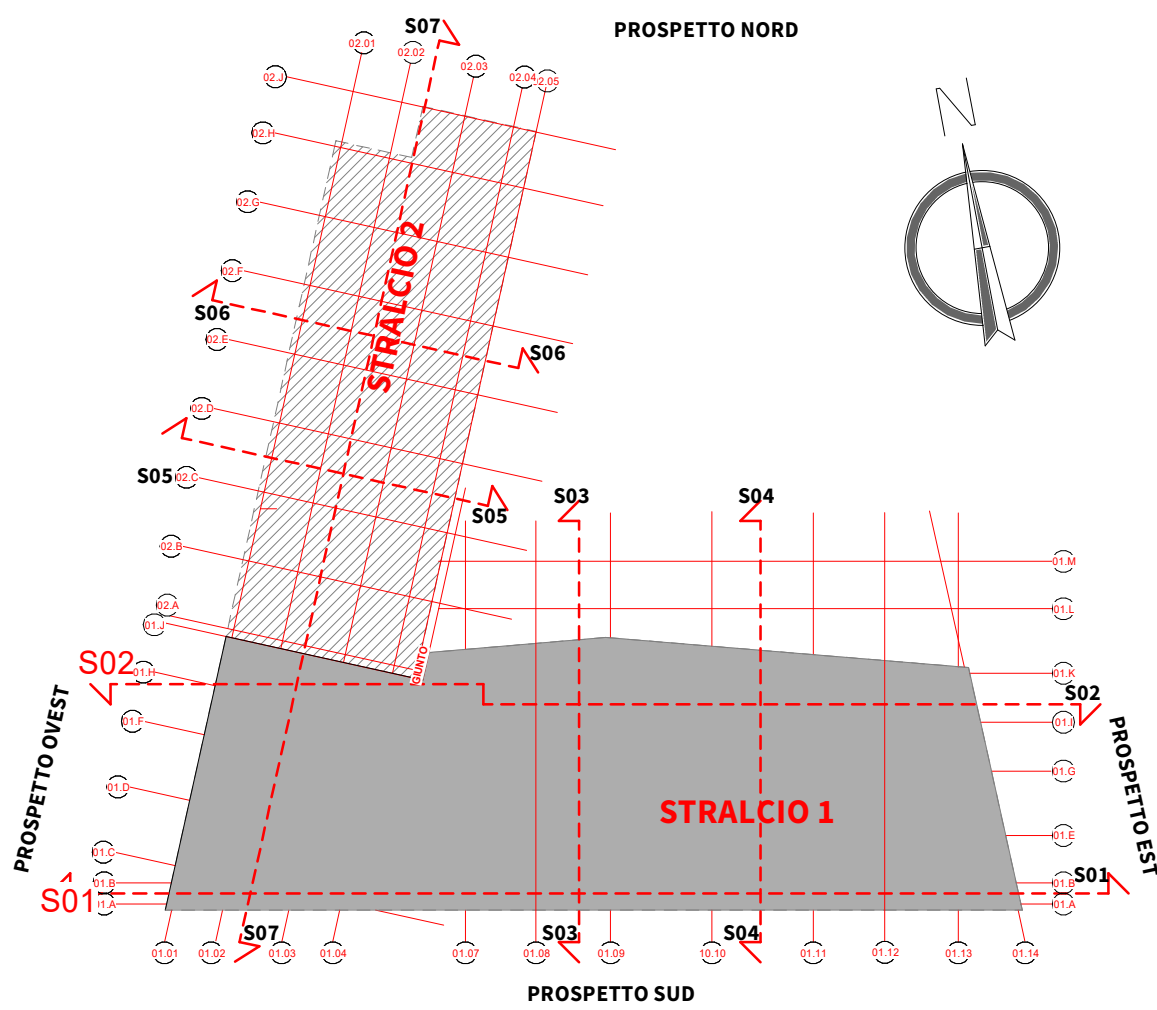
7- AR_6_WP03_SolaiMuri_S2
Scala 1:250

Check_Abaco_Stralcio 1									
Tipo	Descrizione	Contrassegno tipo	Area	01a Codice di tariffa EP	02a Codice di tariffa EP	03a Codice di tariffa EP	04a Codice di tariffa EP	05a Codice di tariffa EP	06a Codice di tariffa EP
FLR_E_ArceComuni	Pavimentazione a masselli di calcestruzzo con posato su sottofondo alleggerito penderizzato sp.tot=25 cm	SE1	729.85 m²	A04.001.005.b	A11.001.020.a	A15.046.010	C03.001.050.a	C04.088.005.a	
FLR_E_TerrazzeStanze	Pavimentazione in gres antigivolo cm su massetto di sottofondo ed alleggerito sp.tot=20 cm	SE2	108.43 m²	A04.001.005.b	A10.016.010.a	A10.016.010.b	A15.016.035.b	A15.046.010	C04.088.005.a
FLR_E_11000_Industriale	Pavimento industriale sp.tot=30 cm	S14	2487.86 m²	A15.046.010	A15.046.050.e				
FLR_I_IsolatoAuleDistribuzione	Pavimento in linoleum su massetto di sottofondo ed alleggerito sp.tot=25 cm	S13	1502.95 m²	A04.001.005.b	A10.016.010.a	A10.016.010.b	A15.001.010	NP.PV.01	
FLR_I_IsolatoServizi	Pavimento in gres 45x45 cm su massetto di sottofondo ed alleggerito sp.tot=25 cm	S14	113.61 m²	A10.016.010.b	A15.016.035.b	A10.016.010.a	A15.001.010	A04.001.005.b	
FLR_I_DistribuzioneAule	Pavimento in linoleum su massetto di sottofondo ed alleggerito sp.tot=20 cm	S15	2678.79 m²	A04.001.005.b	A10.028.020.c	A15.001.010	NP.PV.01		
FLR_I_Servizi	Pavimento tipico piano terra isolato su locale freddo	S16	231.65 m²	A15.016.035.b	A15.001.010	A04.001.005.b			
FLR_I_Sopraelevato_Lab	Pavimento sopraelevato autoportante in soffitto di calcio e rivestito in laminato sp.tot=20 cm	S19	149.87 m²	A15.043.005.a					
			8082.76 m²						


Check_Abaco_Stralcio 2									
Tipo	Descrizione	Contrassegno tipo	Area	01a Codice di tariffa EP	02a Codice di tariffa EP	03a Codice di tariffa EP	04a Codice di tariffa EP	05a Codice di tariffa EP	06a Codice di tariffa EP
FLR_E_ArceComuni	Pavimentazione a masselli di calcestruzzo con posato su sottofondo alleggerito penderizzato sp.tot=25 cm	SE1	384.93 m²	A04.001.005.b	A11.001.020.a	A15.046.010	C03.001.050.a	C04.088.005.a	
FLR_E_TerrazzeStanze	Pavimentazione in gres antigivolo cm su massetto di sottofondo ed alleggerito sp.tot=20 cm	SE2	38.46 m²	A04.001.005.b	A10.016.010.a	A10.016.010.b	A15.016.035.b	A15.046.010	C04.088.005.a
FLR_E_IndustrialeColonnato	Pavimento industriale su pannello isolante sp.tot=30 cm	S12	274.95 m²	A10.016.010.b	A15.046.010	A15.046.050.e	A10.016.010.a		
FLR_I_IsolatoAuleDistribuzione	Pavimento in linoleum su massetto di sottofondo ed alleggerito sp.tot=25 cm	S13	391.56 m²	A04.001.005.b	A10.016.010.a	A10.016.010.b	A15.001.010	NP.PV.01	
FLR_I_IsolatoServizi	Pavimento in gres 45x45 cm su massetto di sottofondo ed alleggerito sp.tot=25 cm	S14	24.78 m²	A10.016.010.b	A15.016.035.b	A10.016.010.a	A15.001.010	A04.001.005.b	
FLR_I_DistribuzioneAule	Pavimento in linoleum su massetto di sottofondo ed alleggerito sp.tot=20 cm	S15	733.94 m²	A04.001.005.b	A10.028.020.c	A15.001.010			
FLR_I_Servizi	Pavimento tipico piano terra isolato su locale freddo	S16	49.36 m²	A15.016.035.b	A15.001.010	A04.001.005.b			
FLR_I_Sopraelevato	Pavimento sopraelevato autoportante in soffitto di calcio e rivestito in legno sp.tot=20 cm	S18	97.86 m²	A15.043.010.g					
			1775.85 m²						

PACCHETTI MURARI	
■	WE1-TAMPONAMENTO ESTERNO SP. 300 MM
■	WE2-TAMPONAMENTO ESTERNO SP.115 MM
■	WE3-TAMPONAMENTO FACCIA VISTA SP.220 MM
■	WE4-TAMPONAMENTO FACCIA VISTA SP.120 MM
■	WI1-PARETE INTERNA 4 LASTRE SP. 125 MM
■	WI2-PARETE LASTRE INTERCAPEDINE SP.225
■	WI3 PLACAGGIO PARETE SP. 20 MM
■	WIS PARETE E LBO CAVED SP. 135 MM
■	WI6 BLOCCO CLS FACCIA VISTA SP.200 MM
■	WI7 BLOCCO CASSEFO SP.200

PACCHETTI ORIZZONTALI	
■	S11 Pavimento industriale sp.tot=20 cm
■	S12 Pavimento industriale su pannello isolante sp.tot=30 cm
■	S13 Pavimento in linoleum su massetto di sottofondo ed alleggerito sp.tot=25 cm
■	S14 Pavimento in gres 45x45 cm su massetto di sottofondo ed alleggerito sp.tot=25 cm
■	S15 Pavimento in linoleum su massetto di sottofondo ed alleggerito sp.tot=20 cm
■	S16 Pavimento in gres 45x45 cm su massetto di sottofondo ed alleggerito sp.tot=20 cm
■	S17 Pavimento in legno aula magna su massetto di sottofondo
■	S18 Pavimento sopraelevato autoportante in soffitto di calcio e rivestito in legno sp.tot=20 cm
■	S19 Pavimento sopraelevato autoportante in soffitto di calcio e rivestito in laminato sp.tot=20 cm
■	SC1 Copertura a tetto caldo con pacchetto guaine riflettente posato su sottofondo alleggerito penderizzato sp.tot=10-25 cm
■	SC2 Copertura a tetto rovescio con impermeabilizzazione posato su sottofondo alleggerito penderizzato sp.tot=15 cm
■	SC3 Copertura a tetto freddo con impermeabilizzazione posato su sottofondo alleggerito penderizzato sp.tot=20 cm
■	SE1 Pavimentazione a masselli di calcestruzzo con posato su sottofondo alleggerito penderizzato sp.tot=25 cm
■	SE2 Pavimentazione in gres antigivolo cm su massetto di sottofondo ed alleggerito sp.tot=20 cm



Key-Plan
Scala 1:750

<div></div> <div>ALMA MATER STUDIORUM UNIVERSITÀ DI BOLOGNA AREA EDILIZIA E SOSTENIBILITÀ</div> <div>Progetto Definitivo</div> <div>Realizzazione della nuova sede destinata alle esigenze del Dipartimento di Psicologia e degli uffici amministrativi dell'area di Campus di Cesena - area ex zuccherificio - unità di intervento 6 - Cesena</div>			
PROPRIETÀ EDIFICIO			
Università di Bologna con diritto di superficie gratuito dal Comune di Cesena			
CODICE EDIFICIO N.		CUP	TICKET N.
6441		J17B15000380001	25838
DIRIGENTE AREA EDILIZIA E SOSTENIBILITÀ dott.sa Evarita D'Archivio			
RESPONSABILE UNICO DEL PROCEDIMENTO		DIRETTORE DEI LAVORI	
ING. ENRICO BENAGLI (FIRMATO DIGITALMENTE)		GEOM. IVAN NISI (FIRMATO DIGITALMENTE)	
PROGETTO ARCHITETTONICO GEOM. IVAN NISI <small>(Firmato il 05/09/2022 - Cesena (FC))</small>		DIRETTORE OPERATIVO OPERE EDILI	
PROGETTO IMPIANTI MECCANICI ING. PAOLO CHERICI <small>(Firmato il 05/09/2022 - Cesena (FC))</small>		DIRETTORE OPERATIVO IMPIANTI MECCANICI	
PROGETTO IMPIANTI ELETTRICI ING. PAOLO CHERICI <small>(Firmato il 05/09/2022 - Cesena (FC))</small>		DIRETTORE OPERATIVO IMPIANTI ELETTRICI	
PROGETTO OPERE STRUTTURALI ING. CLAUDIO GENTILI <small>(Firmato il 05/09/2022 - Cesena (FC))</small>		DIRETTORE OPERATIVO OPERE STRUTTURALI ING. CLAUDIO GENTILI	
COORDINATORE PER LA SICUREZZA IN FASE DI PROGETTAZIONE ING. ANDREA BASSI <small>(Firmato il 05/09/2022 - Cesena (FC))</small>		COORDINATORE PER LA SICUREZZA IN FASE DI ESECUZIONE	
VALIDATORE ING. ENRICO BENAGLI		VERIFICATORE ASACERT	
REVISIONE	DATA	DESCRIZIONE	
01	05/09/2022	PRIMA EMISSIONE	
02	10/11/2022	RAPPORTO DI VERIFICA	
OGGETTO TAVOLA PIANTE DEI VARI LIVELLI ABACO FINITURE DI TUTTI I PIANI		SCALA 1:250 NOME TAVOLA TK25838_UBO_PD_AR_DR_5_00_WPKX_001_R02	PROGRESSIVO ELENCO ELABORATI 22